

**Traitement du lymphome B diffus à grandes
cellules des patients jeunes (< 60 ans)
avec aa-IPI à 2-3
(Bras **LNH 2013-2B** du GELT)**

M. Adnène LAATIRI

pour le

Groupe d'Etude des Lymphomes en Tunisie
(GELT)

Alger, 28 Mai 2016

Introduction (1)

Bénéfice de l'autogreffe en RC1

(C. Haioun et al, JCO 2000)

Roche

induction phase
ACVB
4 cycles

CR

randomized

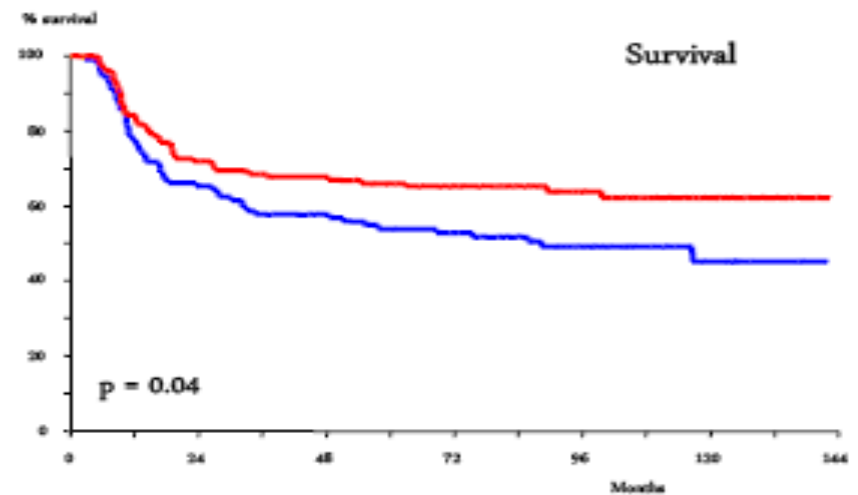
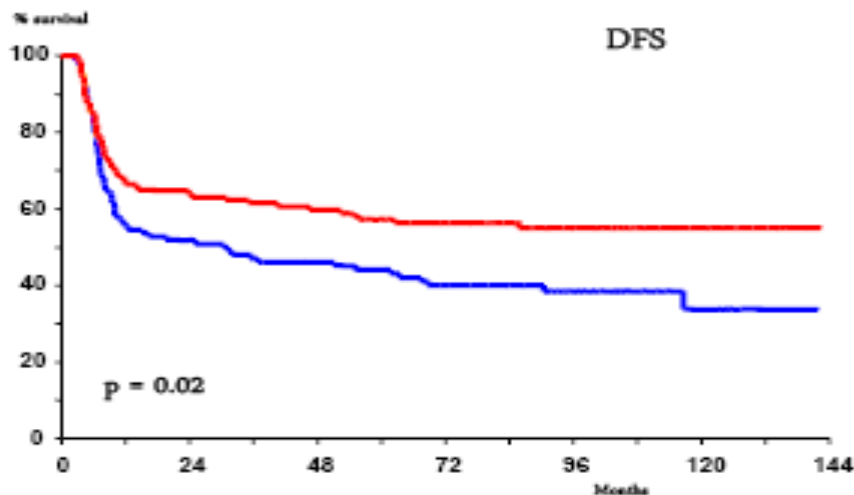
sequential consolidation

MTX / IFM- VP16 / L-Aspa / Ara-C

IPI 2-3: n = 236

MTX / CBV + ASCR

GELA



Introduction (2)

GELA Trials

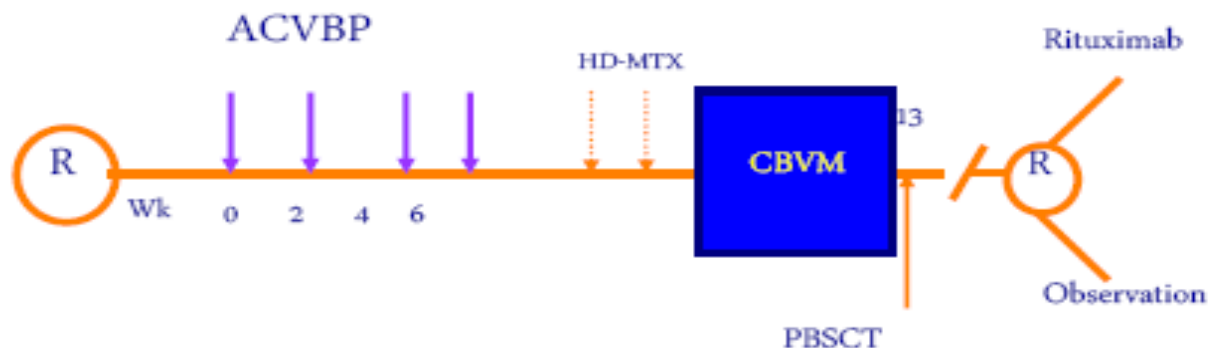
In DLBCL with ASCT
< 60 yrs, 2-3 aa-IPI factors



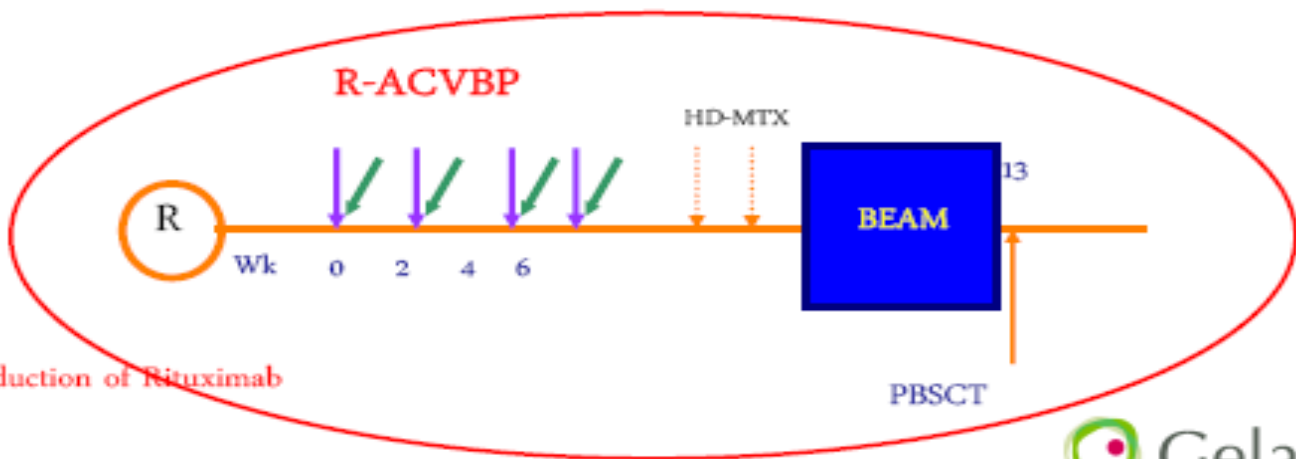
goals:

- increase the complete remission rate
- decrease the relapse rate

LNH98-3B
241 pts

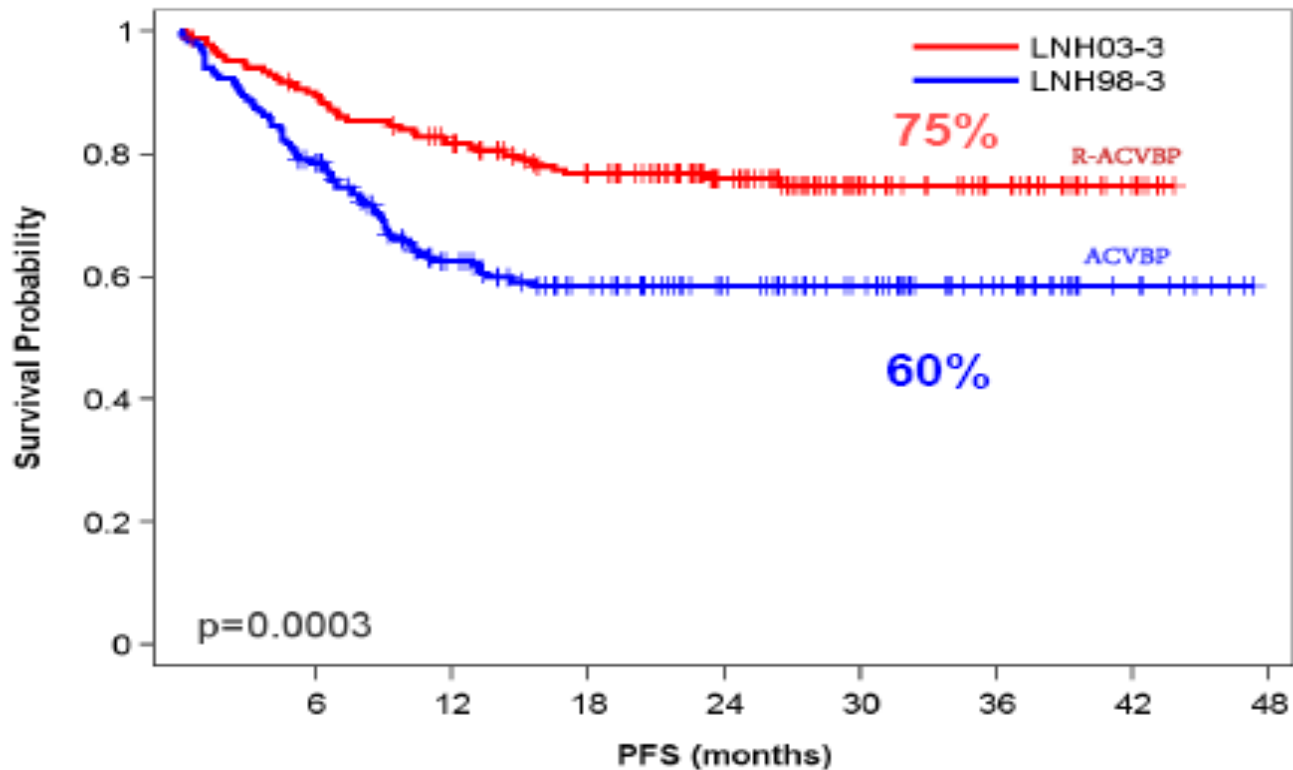


LNH03-3B
209 pts



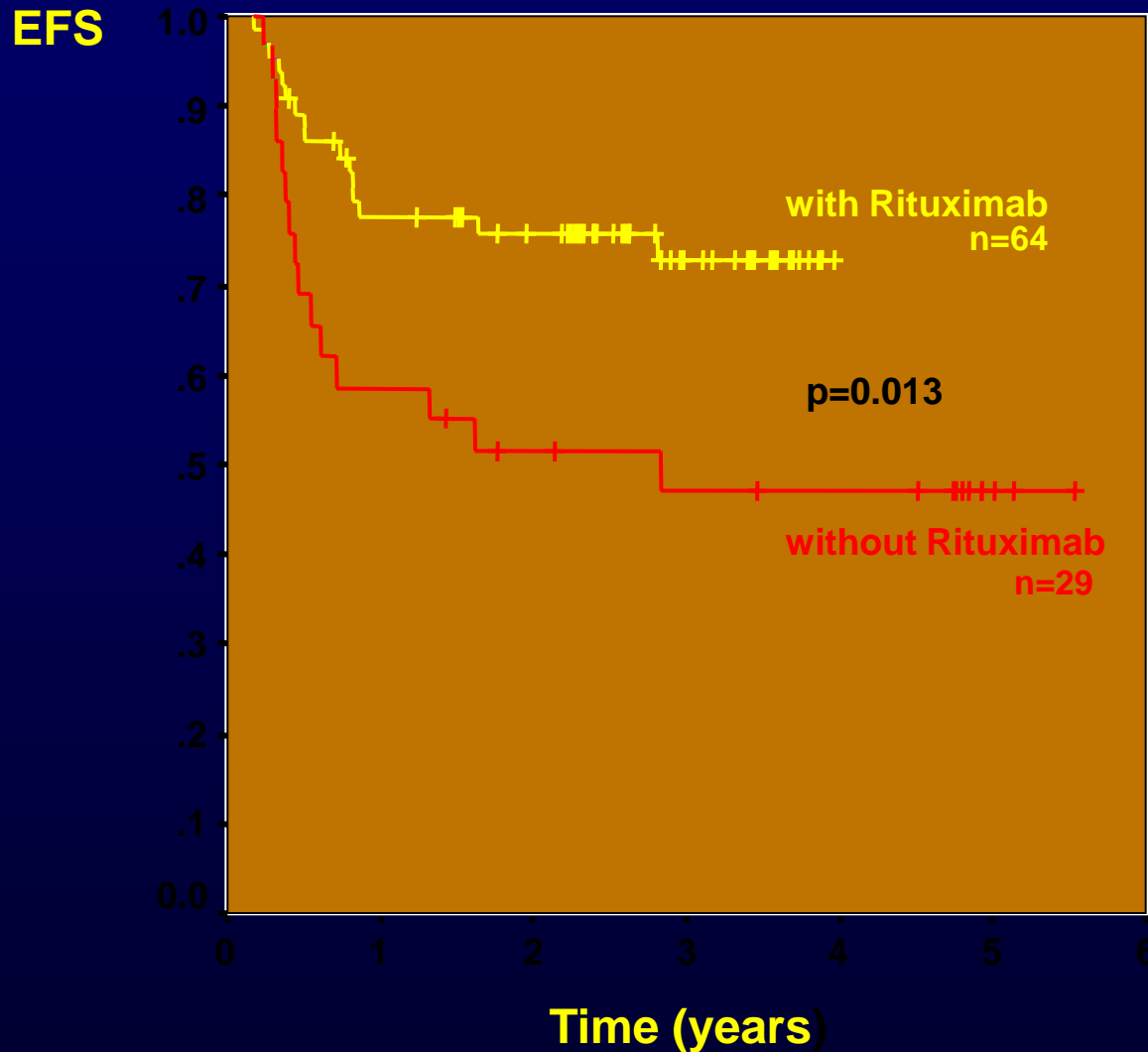
Introduction (3)

Progression free survival



	study	N	Median	Min	Max
Follow-up (months)	LNH03-3	181	27	0	44
Follow-up (months)	LNH98-3	181	26	0	47

Intoduction (4) Mega-CHOEP +/- Rituximab, EFS



Expérience Tunisienne (GELT)

LNH 97

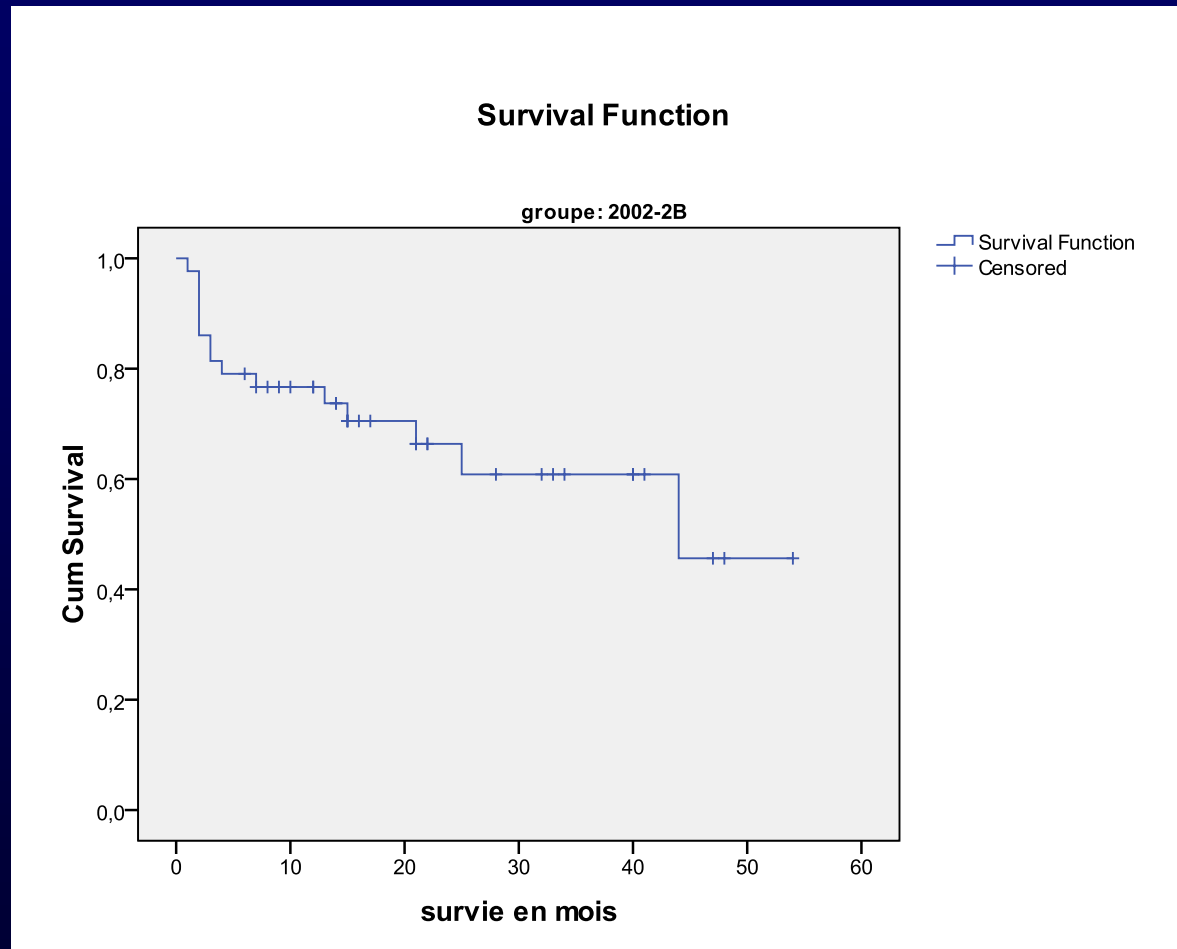
LNH 2002

LNH 2008



LNH 2002-2B

OS = 46%



LNH 2008

LNH 2008

	16	60	70	75
0		2008-1 6 R-CHOP14		2008-4 6 R-CHOP21
1		2008-2A 8 R-CHOP14	2008-3 8 R-CHOP21	2008-5 6 R- miniCHOP21
2-3		2008-2B 4 R-ACVBP14 + Auto		

Toxicité

LNH 2008

%	Total	1	2A	2B	3	4	5
Délai intercure	79	78	78	78	74	77	88
G-CSF	45	30	52	86	30	46	6
Grade 3-4	16	4	14	38	22	23	3
Décès	6	0	2	16	9	0	9

Rechute (18 patients)

LNH 2008

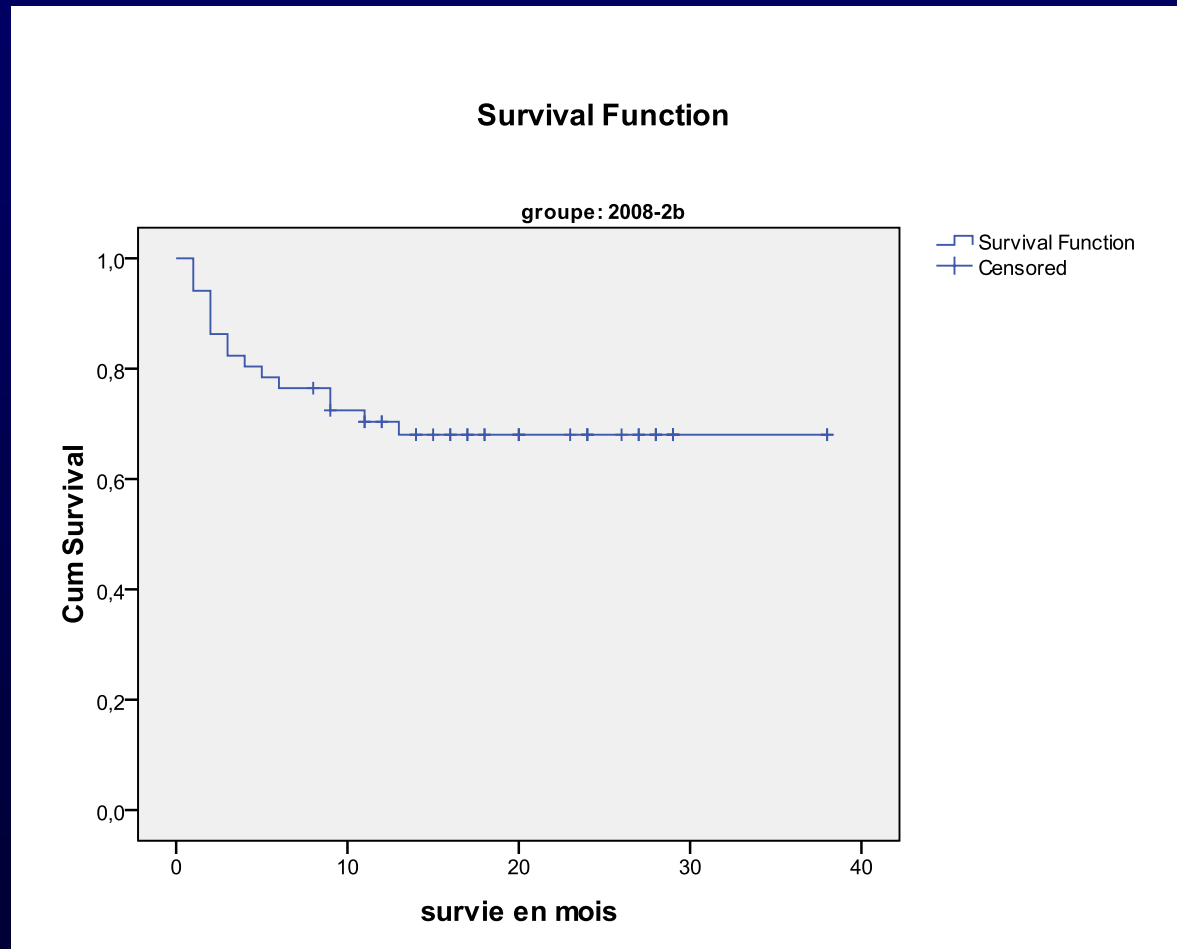
	Total	1	2A	2B	3	4	5
N	18	2	5	1	3	4	3
%	10	4	12	4	19	36	14

Statut final (median follow-up:18 mois) LNH 2008

%	Total	1	2A	2B	3	4	5
RC1	72	92	74	64	61	46	62
RC2	3	2	6		4	8	
Progression	4	3	4	6		15	
Décès	21	3	16	32	35	31	38

LNH 2008-2B

OS = 67%



LNH 2013

LNH 2013

	16	60	75
0	2013-1 6 R-CHOP21		2013-4 6 R-mini- CHOP21
1	2013-2A 8 R-CHOP21	2013-3 8 R-CHOP21	
2-3	2013-2B 4-5 R-CHOP14 + Auto		

LNH 2013

4^e Protocole prospectif

Janvier 2013- Décembre 2014

LNH 2013-2B: 38 patients

< 60 ans, IPI = 2,3

Caractéristiques des patients

- Age: 40 ans (18-60 ans)
- Sexe : M: 24 *sex-ratio*: 1.6
 F: 14

Siège du diagnostic

	Total	1	2A	2B	3	4
Gg	44	32	42	55	70	50
Digestif	21	39	27	10	5	14
ORL	12	17	4	8		26
Peau	3	5	4			
Autre	20	7	23	27	25	10

Localisation

Localisation (%)		Total	1	2A	2B	3	4
	Gg	27	23	25	25	30	41
	Gg + extra gg	44	31	46	53	60	32
	Extra gg	29	46	29	22	10	27

Facteurs pronostiques

%	Total	1	2A	2B	3	4
B	38	14	31	67	50	41
ECOG 2-3	18	0	4	32	40	45
LDH	51	0	48	89	70	61
III-IV	49	0	44	86	95	45
E	42	77	44	51	57	62
Bulky	24	10	29	43	15	17

Réponse

%	LNH 2013	LNH 2008
RC	22	64
RP	55	12
Echec	14	8
Décès	9	16

Toxicité

%	LNH 2013	LNH 2008
Délai Inter-cure	92	78
G-CSF	61	86
Décès	3	16

Autogreffe

- Recueil CSP après 4 cures
- Nbre total de cures:
5 dans 11 cas et 6 dans 8 cas
- Autogreffe: 25 cas
- 2 Décès toxiques (infection)

Rechute: 4 patients

2 après autogreffe: délai 3 et 4 mois

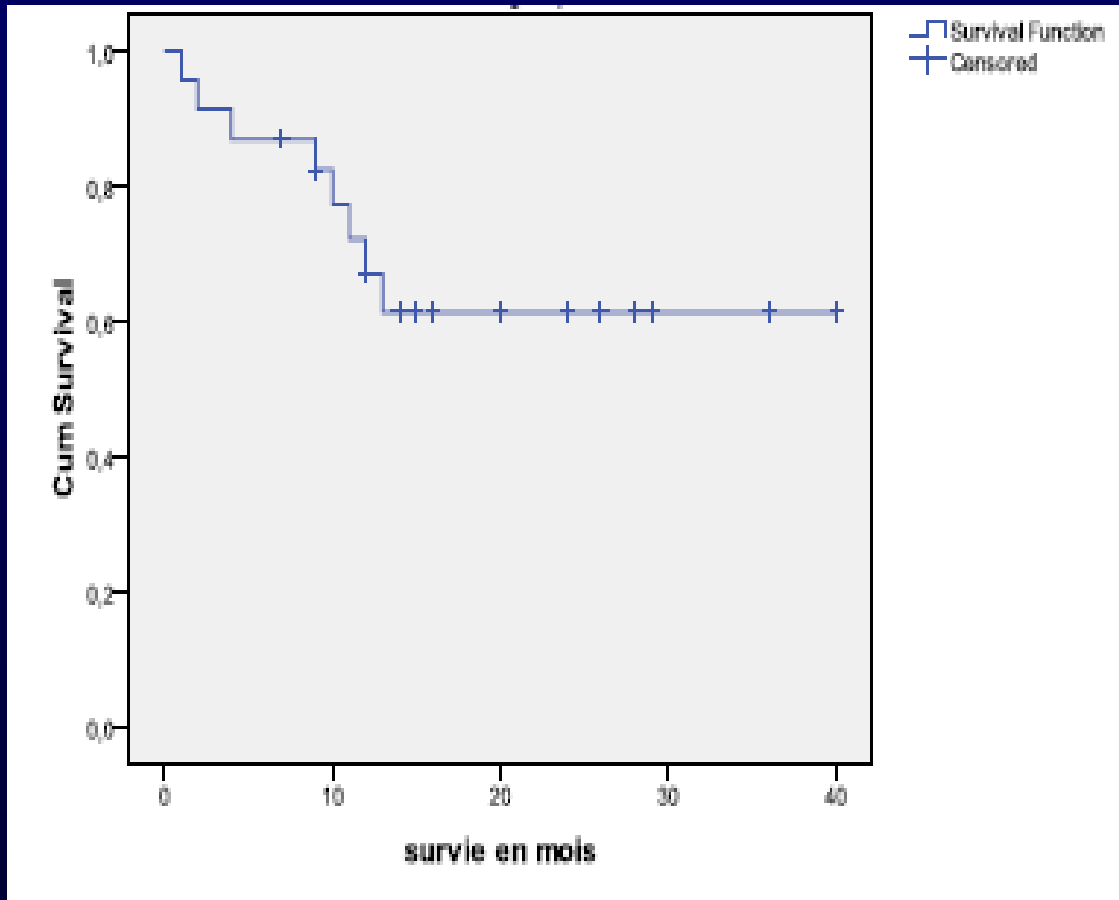
2 sans autogreffe: délai 8 et 14 mois

Statut final (median follow-up:13 mois)

%	LNH 2013	LNH 2008
RC1	55	64
RC2	3	
Progression	3	4
Décès	39	32

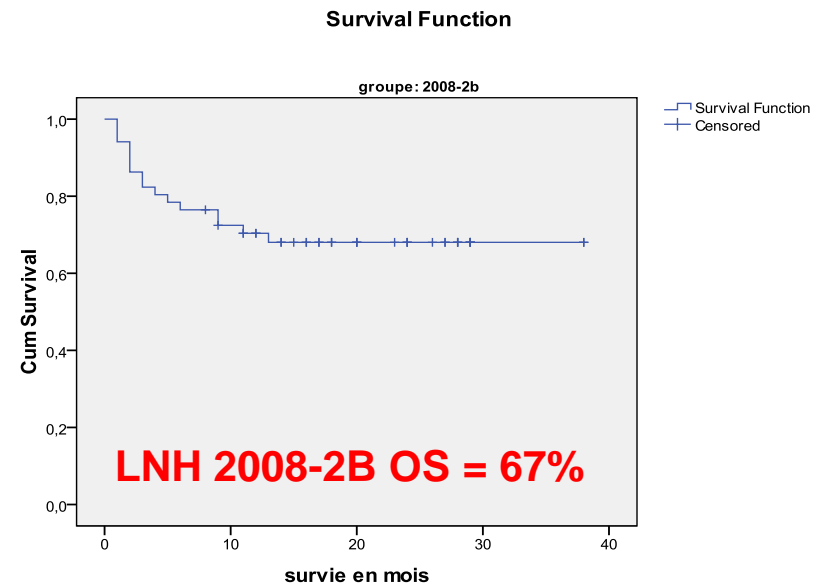
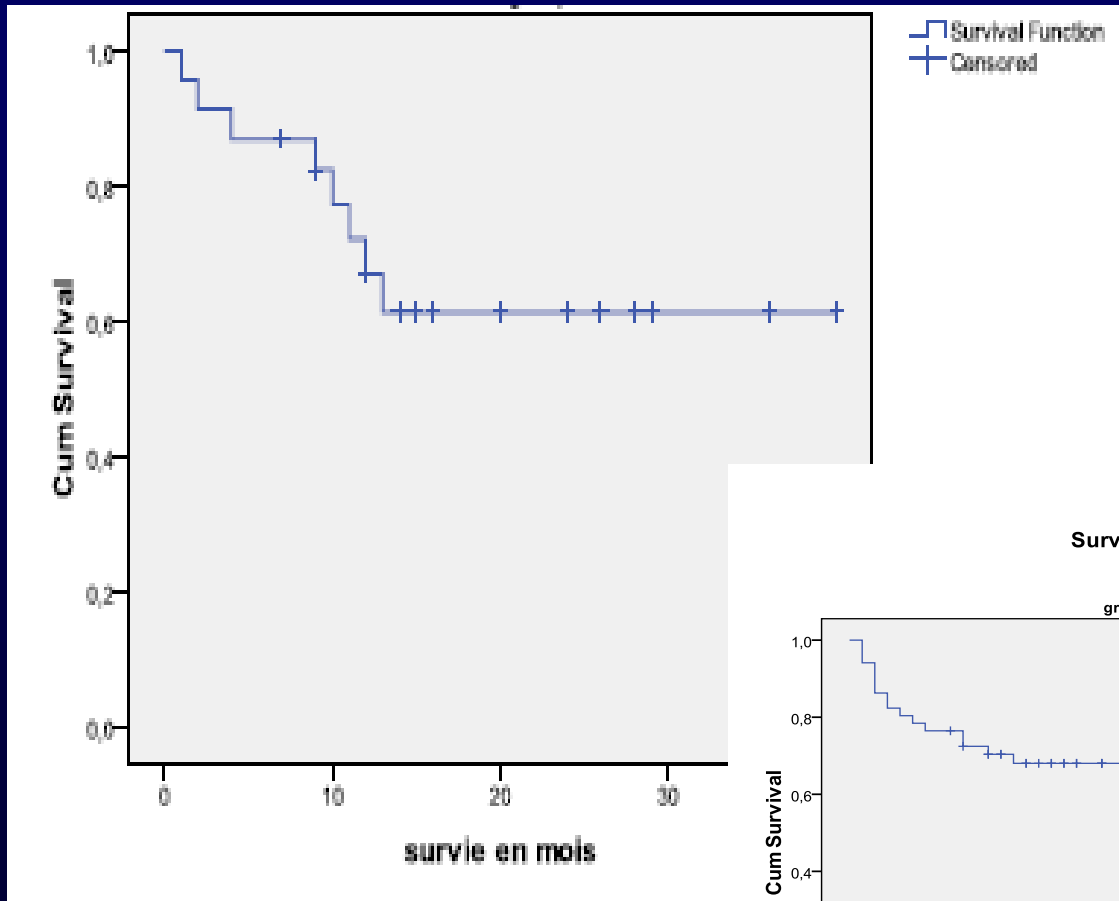
LNH 2013-2B

OS = 61 %



LNH 2013-2B

OS = 61 %



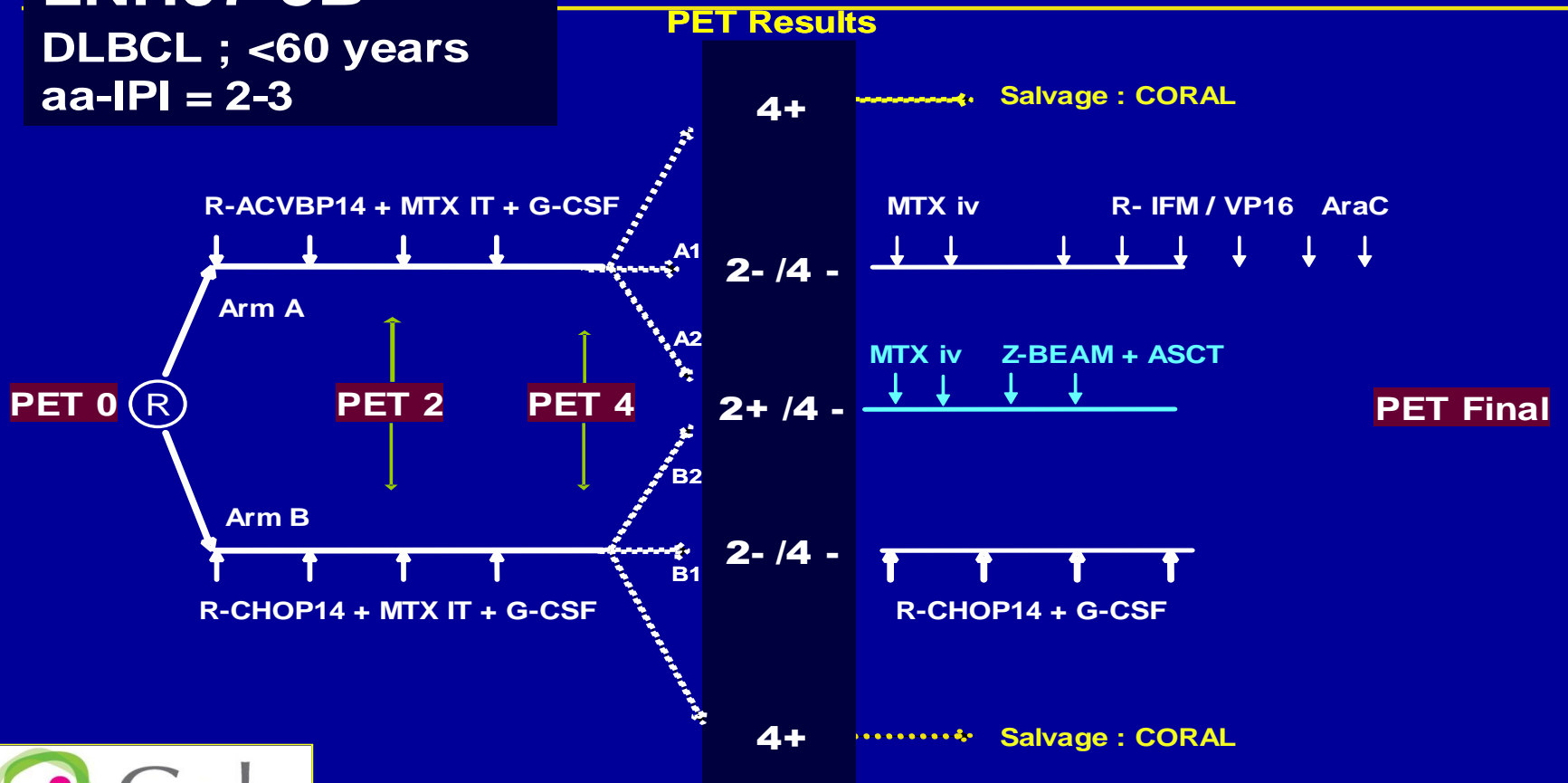
Commentaires

Role of PET to individualize treatment ?

LNH07-3B

DLBCL ; <60 years

aa-IPI = 2-3



Commentaires

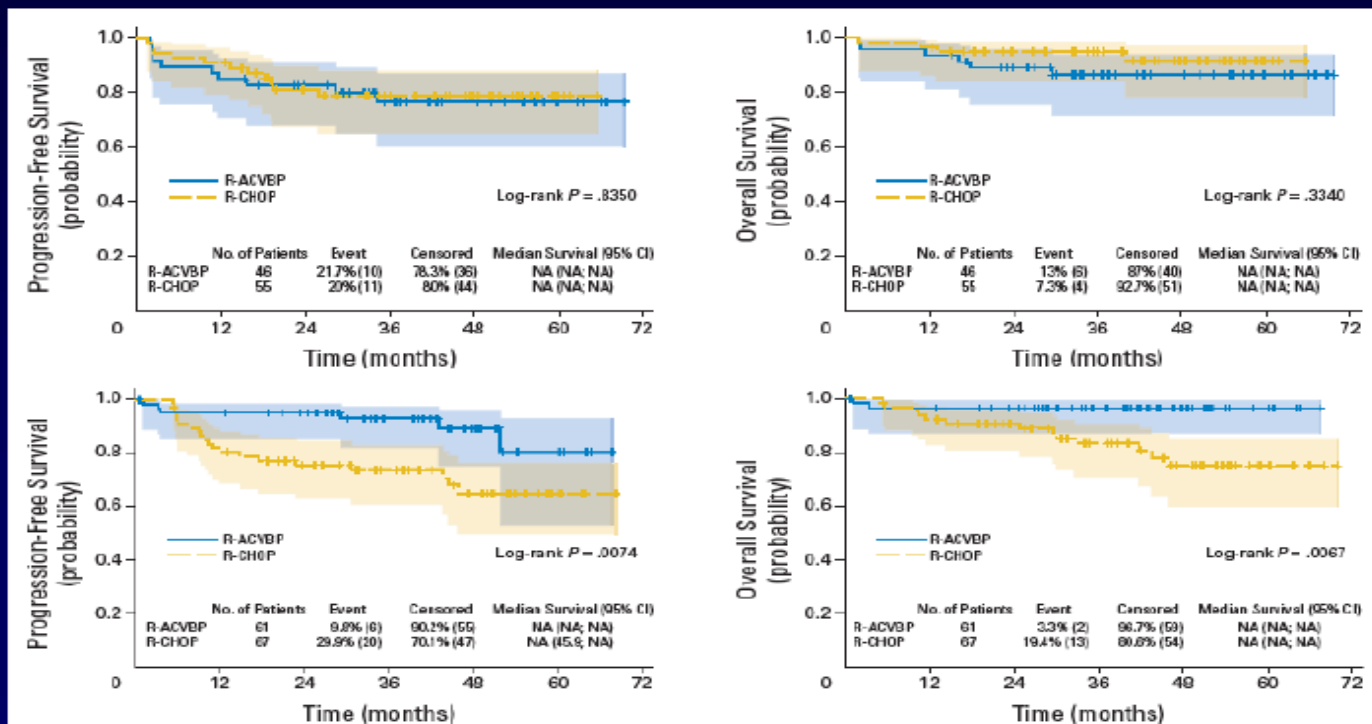
R-ACVBP Benefit Due to Improvement in ABC Subtype / (aalPI 1)

- 229/379 patients available for IHC Hans algorithm

PFS

OS

GC cases



Non GC cases

Conclusions

- LNH 2013-2B:
 - moins de toxicité avec R-CHOP
 - mais...moins de bonne réponse (RC et RCu)
 - Autogreffe est le standard
 - chimio préauto?
(ACVBP? CHOEP?)
 - en attendant les nouvelles molécules
(Revlimid, Bortezomib, Ibrutinib surtout quand le profil d'expression moléculaire est de type ABC)

Remerciements

Tous les membres du GELT

Ben Lakhal Raihane
Ben Othman Tarek
Elloumi Moez
Gharbi Olfa
Mezlini Amel
Msadek Fehmi
Toumi Nabil
Zahra Kmira
El Mhamdi Sana
Laatiri M. Adnène

**Tous les médecins des services
d'Hématologie et d'Oncologie**