

Traitement du lymphome B diffus à grandes cellules

LNH 2013

M. Adnène LAATIRI

pour le

Groupe d'Etude des Lymphomes en Tunisie

(GELT)

Alger, 28 Mai 2016

Introduction

- LNH 2013: 4^e version
 - ...après LNH 97, LNH 2002
et LNH 2008
- Entre janvier 2013- décembre 2014

LNH 2008

LNH 2008

	16	60	70	75
0		2008-1 6 R-CHOP14		2008-4 6 R-CHOP21
1		2008-2A 8 R-CHOP14	2008-3 8 R-CHOP21	2008-5 6 R- miniCHOP21
2-3		2008-2B 4 R-ACVBP14 + Auto		

LNH 2008: Conclusions

- LNH 2008-1: 6 R-CHOP14 est une bonne option (CHOP+RT)
- LNH 2008-2A: 8 R-CHOP14 / 4 R-ACVBP+conso
- LNH 2008-2B: 4 R-ACVBP → toxicité++
PBST est le standard
- LNH 2008-3: 8 R-CHOP 21 +++
- LNH 2008-4: R-CHOP chez les sujets très âgés avec PS 0-1 est faisable (EFS < 2008-5)
- LNH 2008-5: 6 R-miniCEOP

LNH 2013

LNH 2013

	16	60	75
0	2013-1 6 R-CHOP21		2013-4 6 R-mini- CHOP21
1	2013-2A 8 R-CHOP21	2013-3 8 R-CHOP21	
2-3	2013-2B 4-5 R-CHOP14 + Auto		

LNH 2013



4^e Protocole prospectif

Janvier 2013- Décembre 2014

169 patients

6 services d'Hématologie
et 3 services d'Oncologie

Caractéristiques des patients

- Age: 52 ans (18-88 ans)
- Sexe : M: 85 *sex-ratio: 1*
 F: 84
- **5 groupes** : LNH **2013-1**: 41 patients
 LNH **2013-2A**: 48 patients
 LNH **2013-2B**: 38 patients
 LNH **2013-3**: 20 patients
 LNH **2008-4**: 22 patients

Siège du diagnostic

		Total	1	2A	2B	3	4
Site du diagnostic (%)	Gg	44	32	42	55	70	50
	Digestif	21	39	27	10	5	14
	ORL	12	17	4	8		26
	Peau	3	5	4			
	Autre	20	7	23	27	25	10

Localisation

Localisation (%)		Total	1	2A	2B	3	4
	Gg	27	23	25	25	30	41
	Gg + extra gg	44	31	46	53	60	32
	Extra gg	29	46	29	22	10	27

Facteurs pronostiques

%	Total	1	2A	2B	3	4
B	38	14	31	67	50	41
ECOG 2-3	18	0	4	32	40	45
LDH	51	0	48	89	70	61
III-IV	49	0	44	86	95	45
E	42	77	44	51	57	62
Bulky	24	10	29	43	15	17

Réponse

%	Total	1	2A	2B	3	4
RC	46	60	62	22	25	48
RP	38	30	36	55	55	25
Echec	8	4	2	14	5	18
Décès	4	4	0	9	10	9

Réponse

%	Total	1	2A	2B	3	4
RC	46	60	62	22	25	48
RP	38	30	36	55	55	25
Echec	8	4	2	14	5	18
Décès	4	4	0	9	10	9

Réponse

%	Total	1	2A	2B	3	4
RC	46	60	62	22	25	48
RP	38	30	36	55	55	25
Echec	8	4	2	14	5	18
Décès	4	4	0	9	10	9

Toxicité

%	Total	1	2A	2B	3	4
Délai Inter-cure	96	95	94	92	95	95
G-CSF	47	30	58	61	60	20
Grade 3-4	36	10	23	75	50	15
Décès	4	0	0	3	5	3

Rechute (21 patients)

	Total	1	2A	2B	3	4
N	21	4	5	4	5	3
%	16	10	11	22	33	21

Rechute (21 patients)

	Total	1	2A	2B	3	4
N	21	4	5	4	5	3
%	16	10	11	22	33	21

Statut final (median follow-up:13 mois)

%	Total	1	2A	2B	3	4
RC1	70	85	82	55	40	56
RC2	2		2	3	5	
Progression	7	5	8	3	20	9
Décès	21	10	8	39	35	35

Statut final (median follow-up:13 mois)

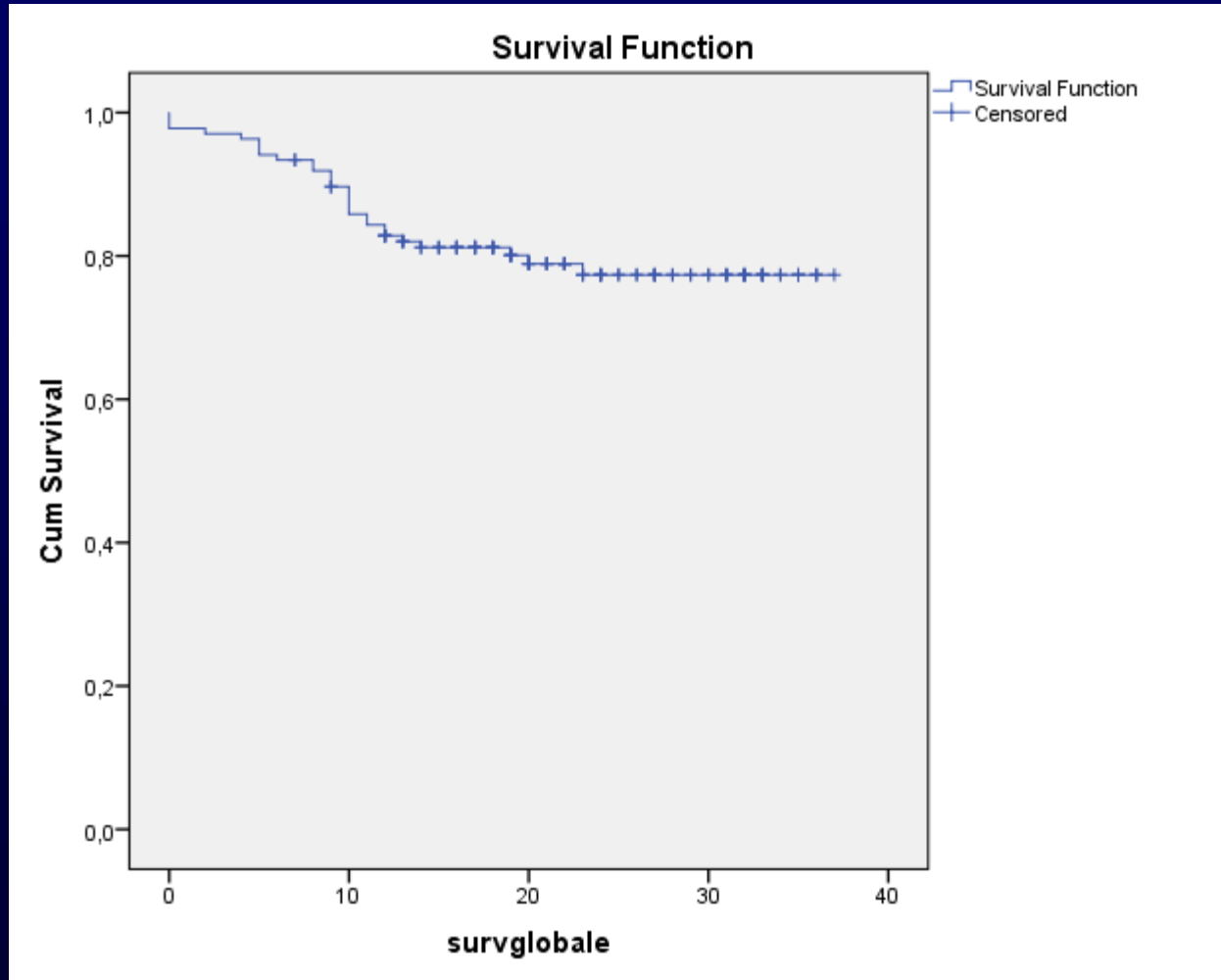
%	Total	1	2A	2B	3	4
RC1	70	85	82	55	40	56
RC2	2		2	3	5	
Progression	7	5	8	3	20	9
Décès	21	10	8	39	35	35

Statut final (median follow-up:13 mois)

%	Total	1	2A	2B	3	4
RC1	70	85	82	55	40	56
RC2	2		2	3	5	
Progression	7	5	8	3	20	9
Décès	21	10	8	39	35	35

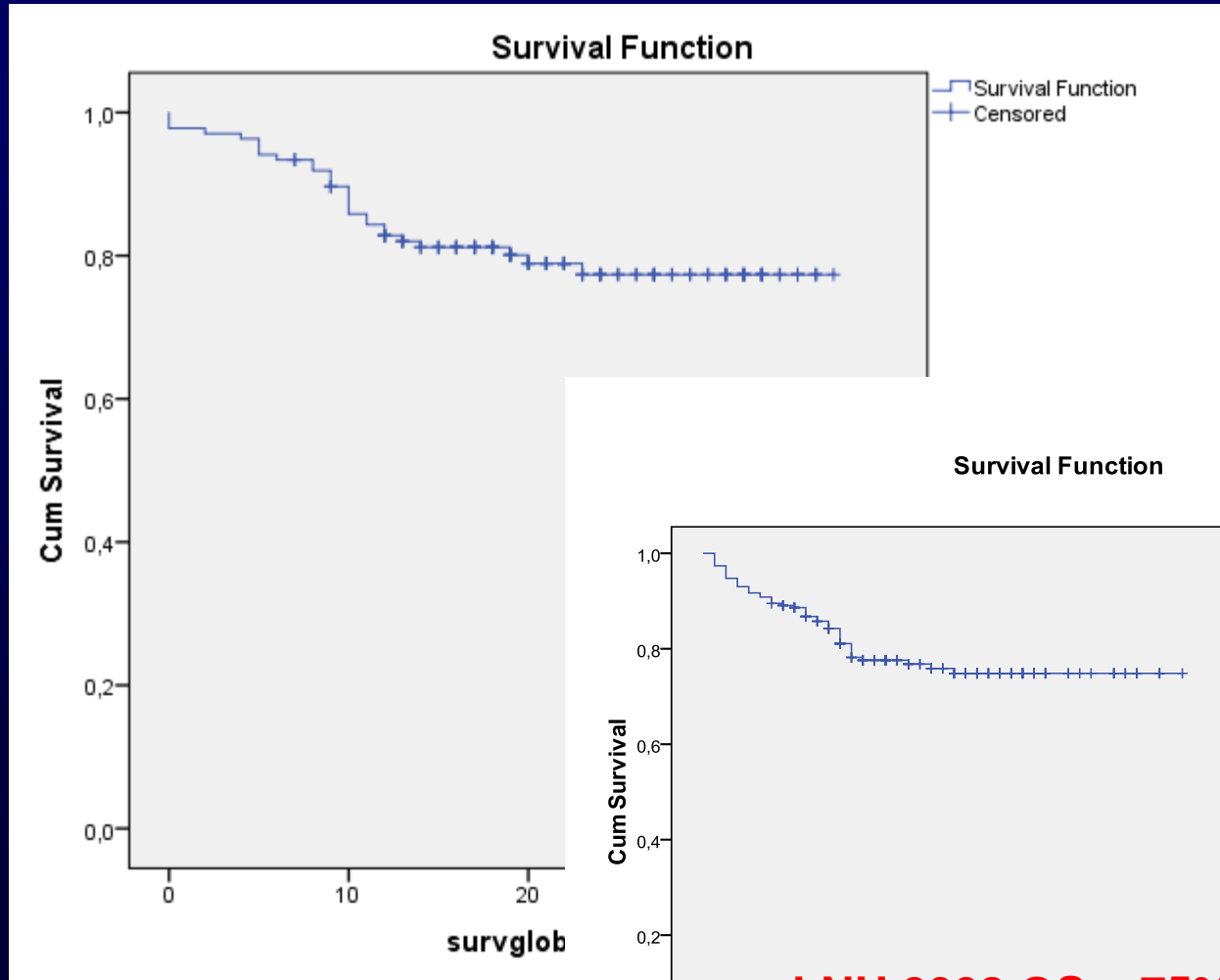
LNH 2013

OS = 78 %



LNH 2013

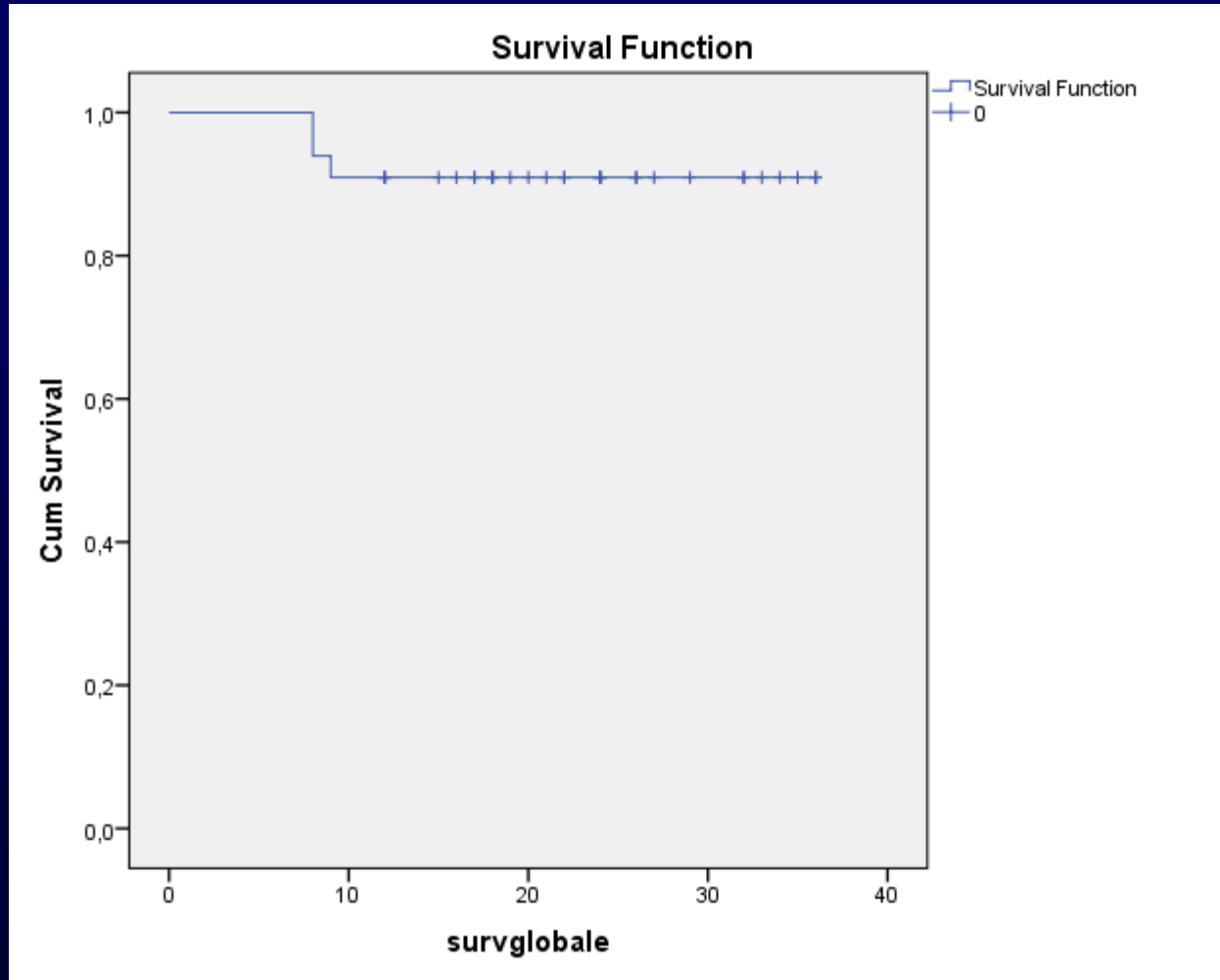
OS = 78 %



LNH 2008 OS = 75%

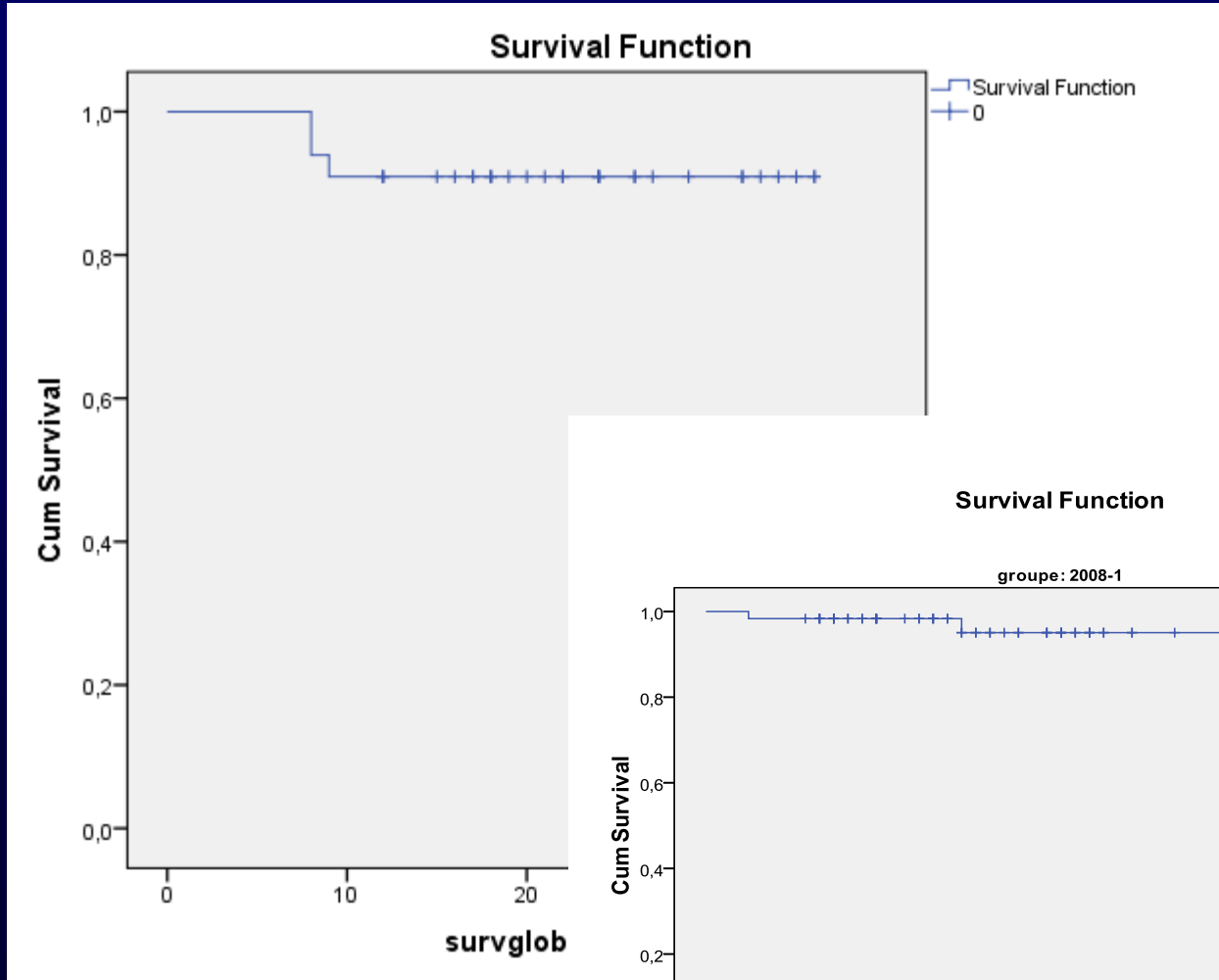
LNH 2013-1

OS = 90 %



LNH 2013-1

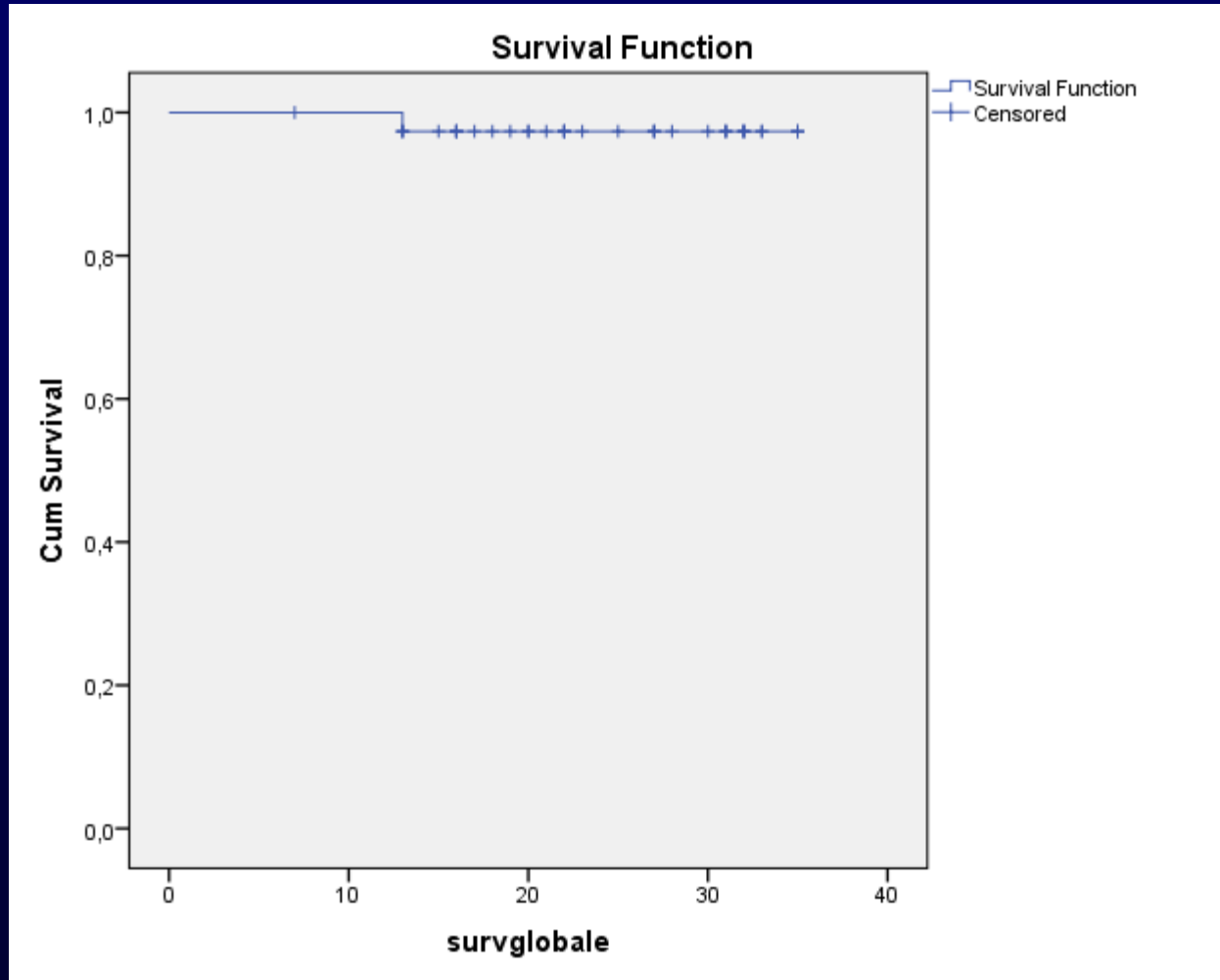
OS = 90 %



LNH 2008-1 OS = 93%

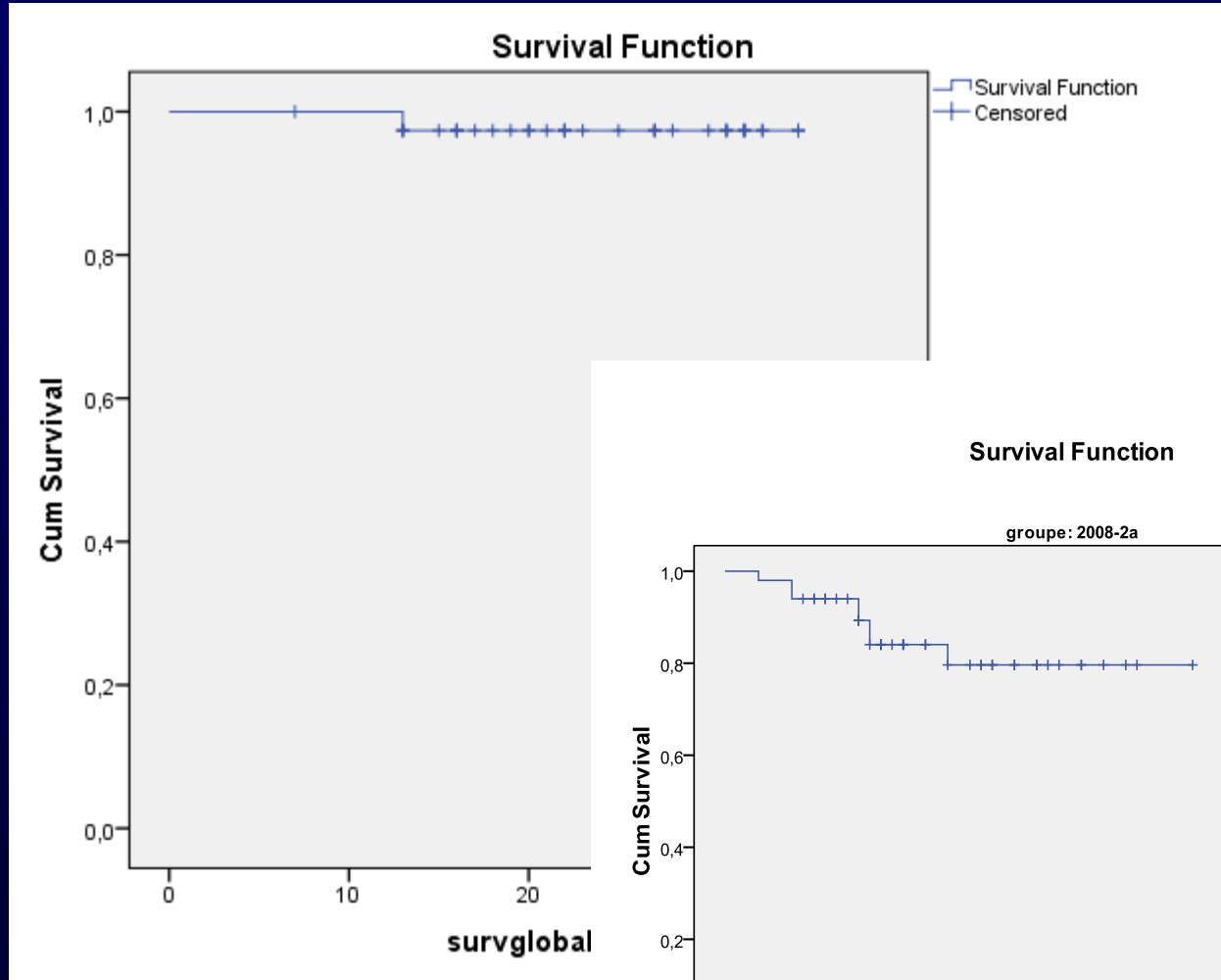
LNH 2013-2A

OS = 92 %



LNH 2013-2A

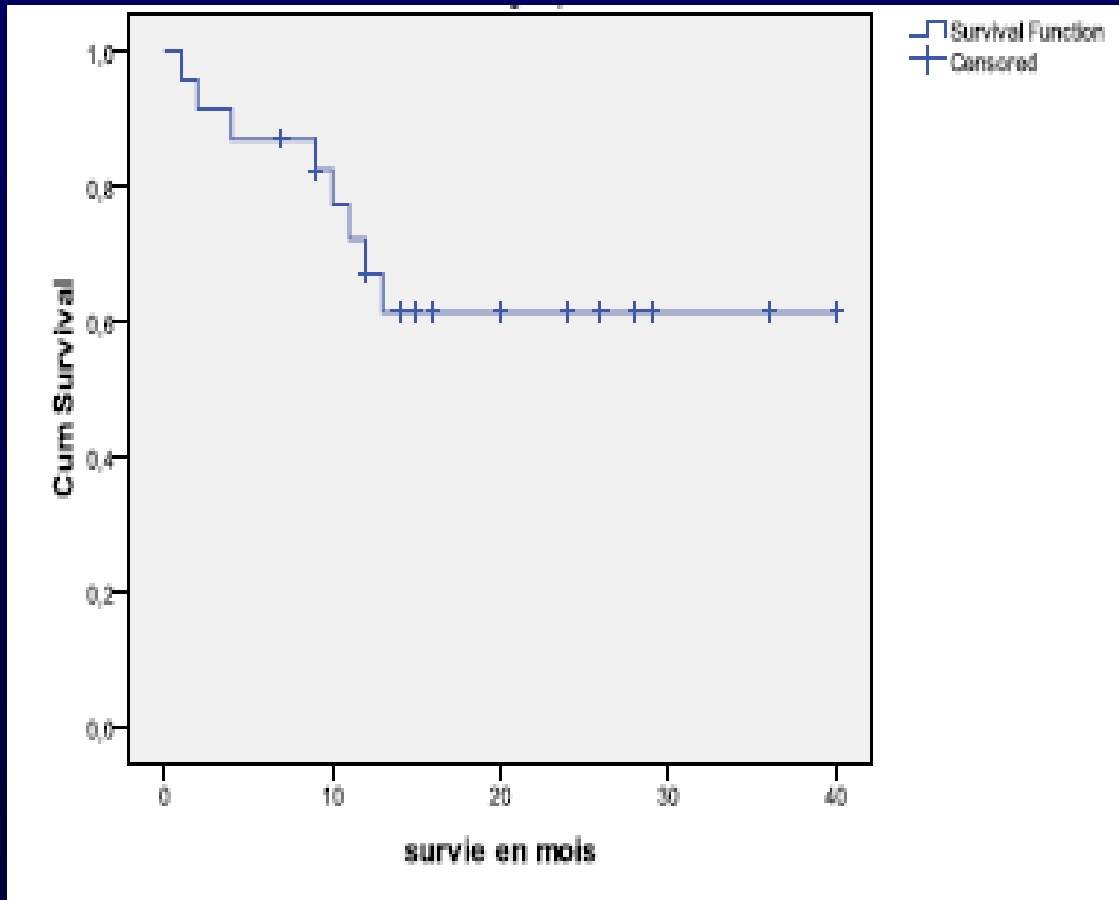
OS = 92 %



LNH 2008-2A OS = 79%

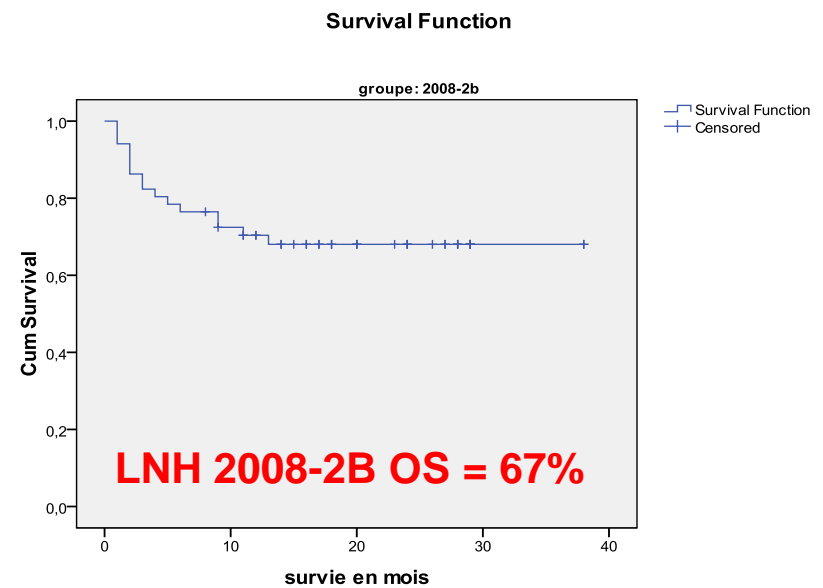
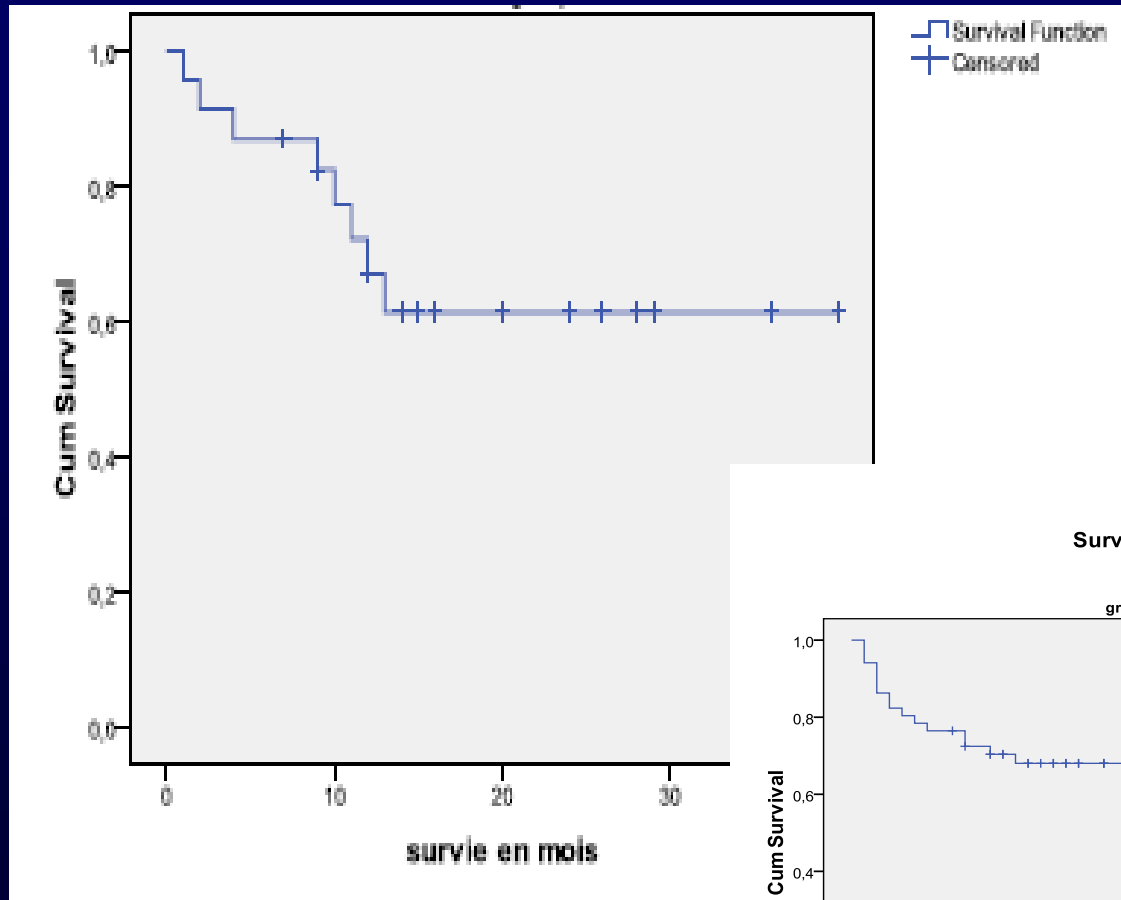
LNH 2013-2B

OS = 61 %



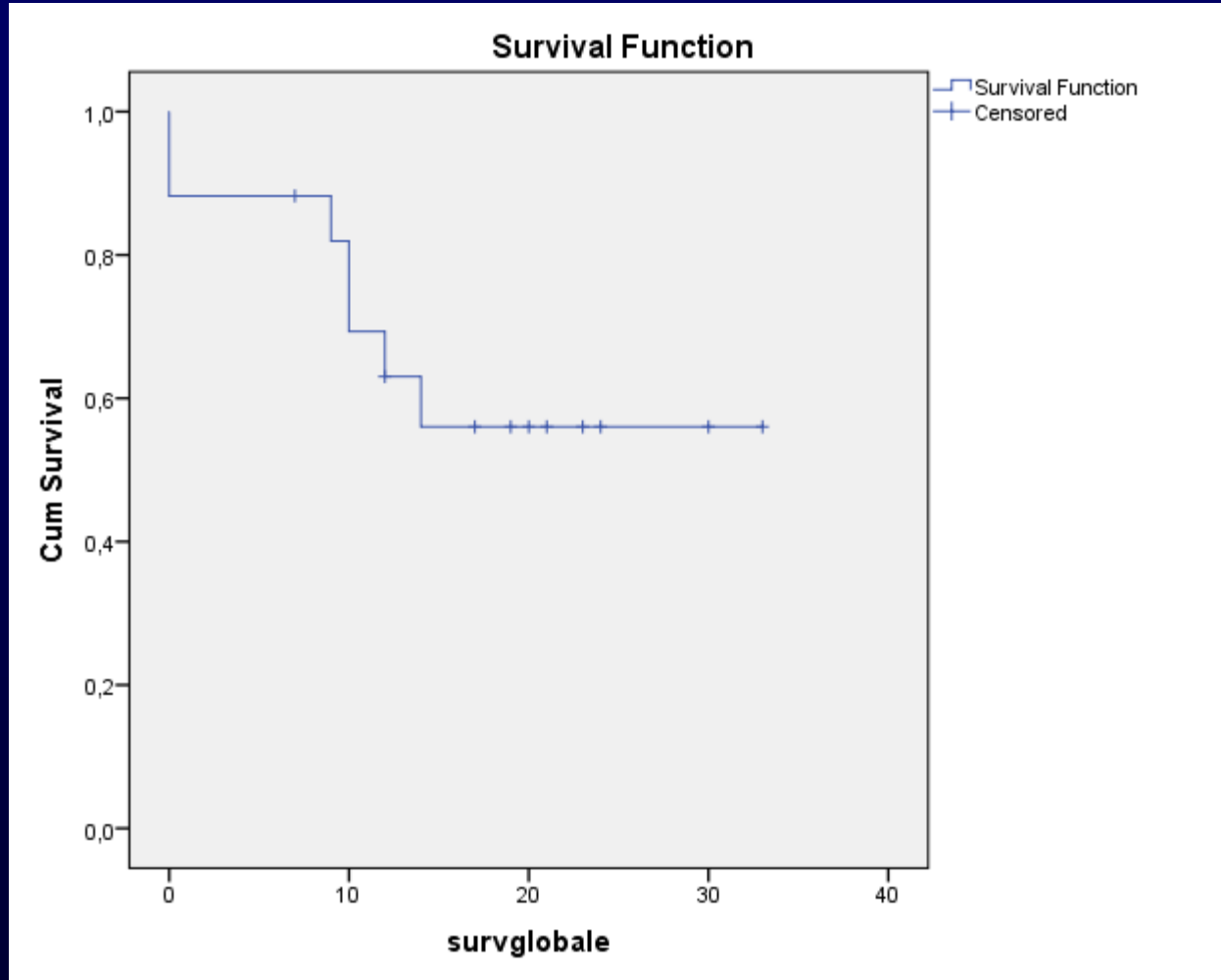
LNH 2013-2B

OS = 61 %



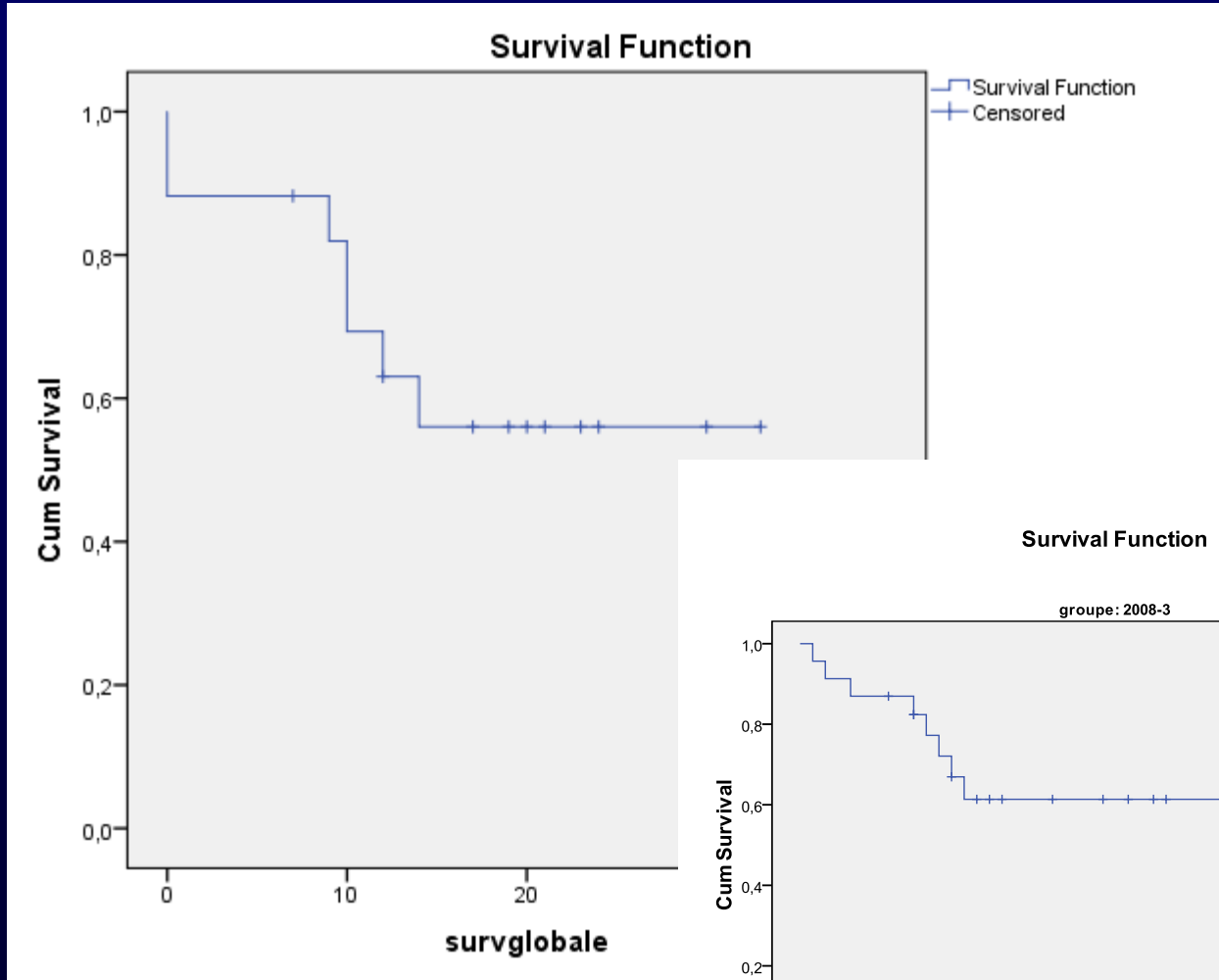
LNH 2013-3

OS = 55 %



LNH 2013-3

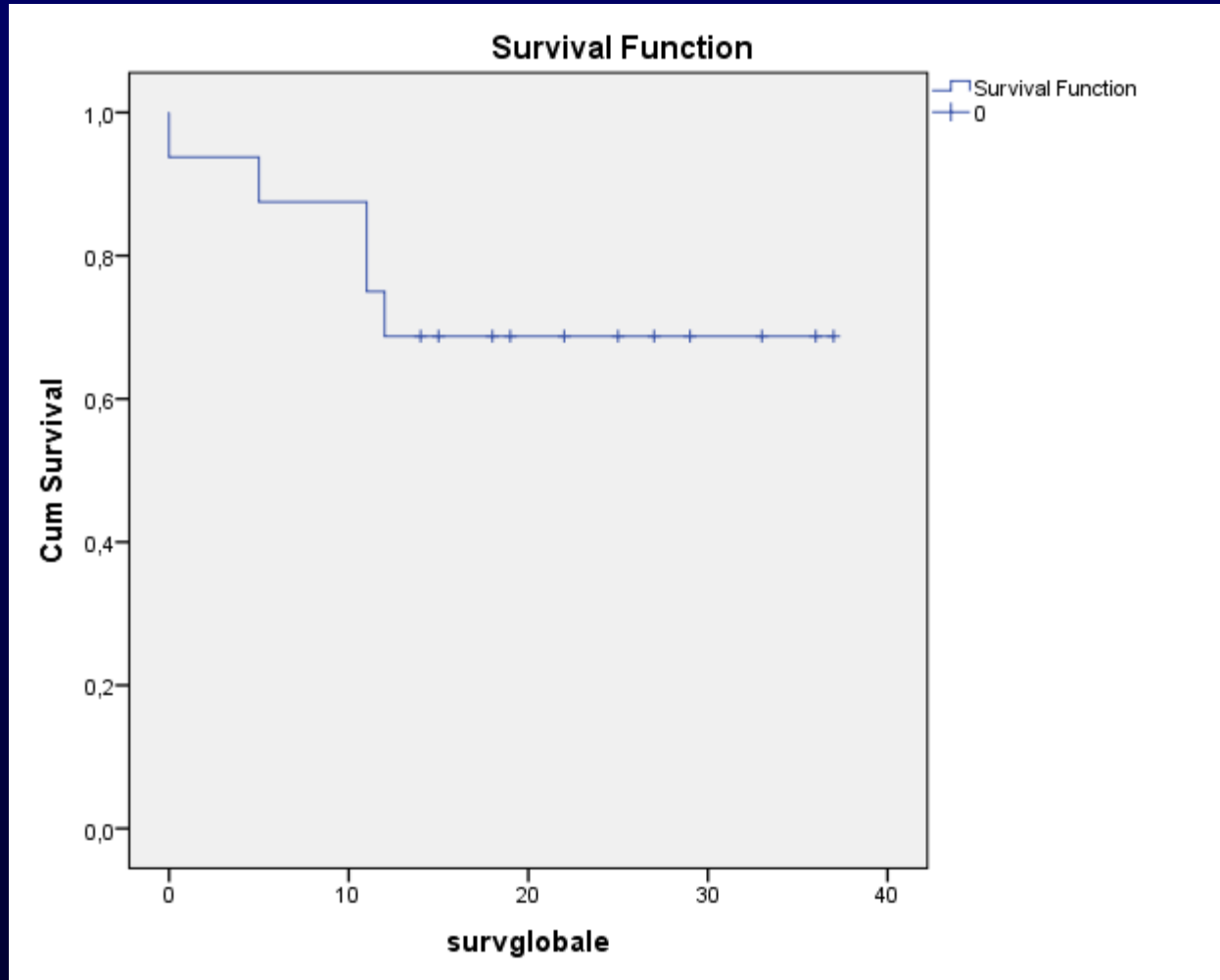
OS = 55 %



LNH 2008-3 OS = 62%

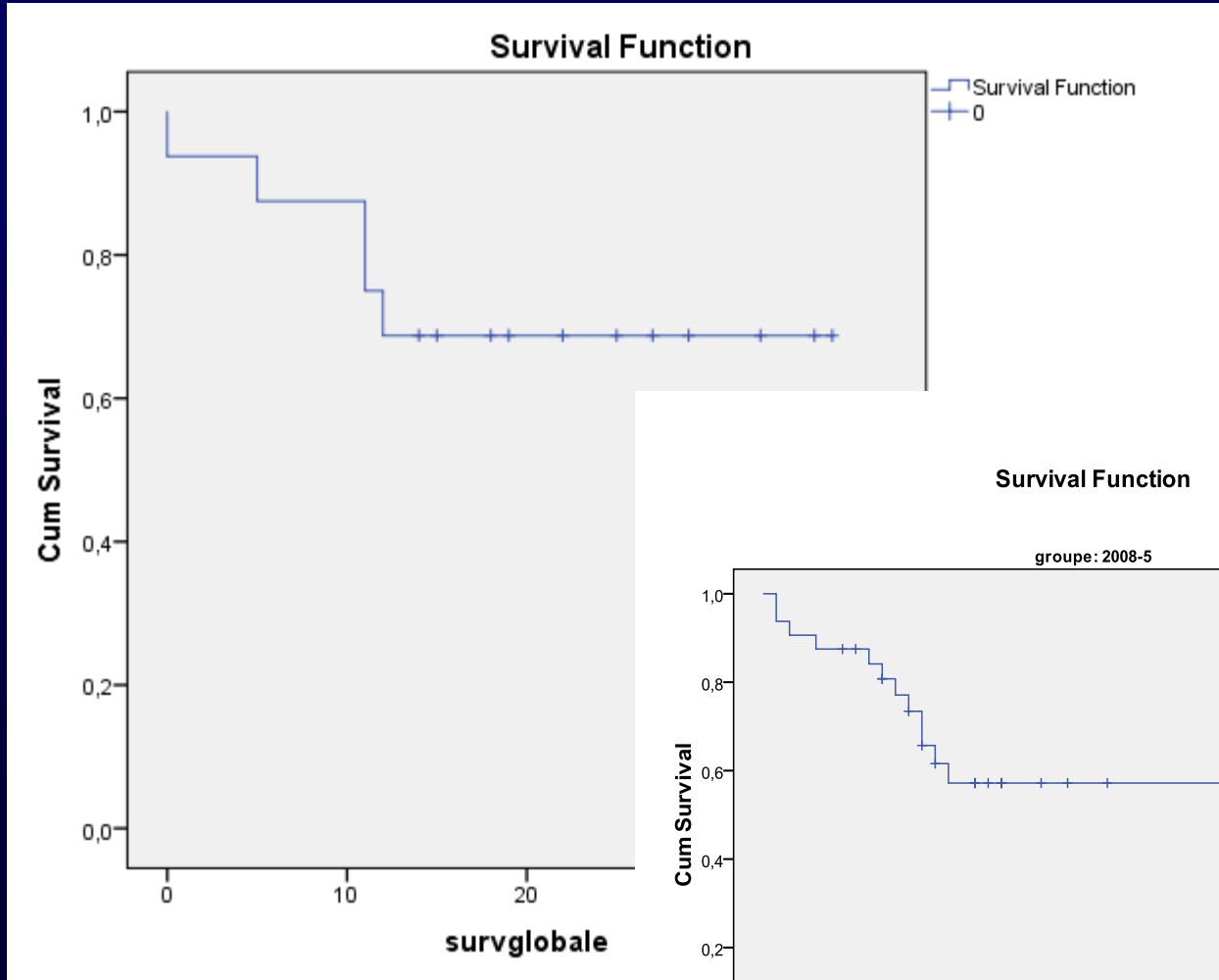
LNH 2013-4

OS = 68 %



LNH 2013-4

OS = 68 %



LNH 2008-5 OS = 56%

LNH 2013: Conclusions

- LNH 2013-1: 6 R-CHOP21 équivalent 6 R-CHOP14
- LNH 2013-2A: 8 R-CHOP21 mieux que 8 R-CHOP14
- LNH 2013-2B: R-CHOP14 moins toxique que ACVBP
mais moins de RC et plus de RP
PBST est le standard
- LNH 2013-3: 8 R-CHOP 21 jusqu'à 75 ans
- LNH 2013-4: 6 R-miniCHOP est le standard après
75 ans

Remerciements

Tous les membres du GELT

Ben Lakhal Raihane
Ben Othman Tarek
Elloumi Moez
Gharbi Olfa
Mezlini Amel
Msadek Fehmi
Toumi Nabil
Zahra Kmira
El Mhamdi Sana
Laatiri M. Adnène

**Tous les médecins des services
d'Hématologie et d'Oncologie**